

## Ficha de recollida de datos

### MVMC Bralo

<b>DENOMINACIÓN DA COMUNIDADE</b>	Bralo
<b>CONCELLO / PARROQUIA</b>	Aguasantas (San Vicente)
<b>DATOS PRINCIPAIS</b>	
<b>Superficie</b>	49 Hectáreas
<b>Límites</b>	<p>Norte: Monte Soutullo e Fonte Porca, de veciños de Berduga</p> <p>Este: Fincas particulares dos pobos de Melles e Bralo</p> <p>Sur: Fincas particulares de Bralo, de Salgueiros e carretera de Padron a Noia</p> <p>Oeste: A mesma carretera e montes de Bnadón e de Soutullo e Fonte Porca, de veciños de Berduga</p>
<b>Situación xeográfica</b>	Situado o oeste do pobo e as suas fincas particulares, comprendido entre estas e a divisoria cos montes de Bandón e Soutullo e Fonte Porca de veciños de Berduga
<b>Altimetrías</b>	Casi chan na parte alta e con mais pendente na falda, con altitudes comprendidas entre os 250 e 402m
<b>Características do clima</b>	
<b>Estrutura de usos do solo</b>	<p>A superficie do concello de Rois en xeral está caracterizado litolóxicamente por ser un terreo de granitoides alcalinos.</p> <p>A zona en concreto está caracterizada por unha ampla superficie de cultivos arredor da zona urbana e no seu exterior montes de coníferas principalmente.</p>
<b>ORIXE HISTÓRICA</b>	
En 1975 acordouse iniciar o expediente de clasificación do monte de referencia no documento dos "Montes vecinales en man común" da oficina virtual do medio rural.	
<b>Patrimonio etnográfico</b>	

<b>Patrimonio natural</b>	
<b>Actividades (Veciños)</b>	As actividades comúns da zona adaptadas á situación xeográfica o tipo de flora e fauna.
<b>CATÁLOGO DE PAISAXES DOS MONTES DE TERRAS DE IRIA</b>	
<b>Catálogo de paisaxes</b>	A zona pertence a Área Paisaxística da Galicia Central, nas Terras de Santiago – A Barcala.**
<b>Directrices de paisaxe</b>	

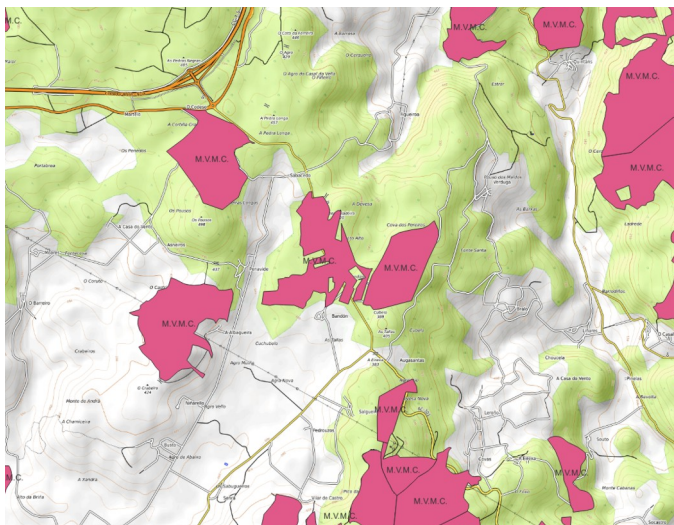
\* Datos obtidos da páxina web da Consellería do medio rural [enlace](#). Datos cartográficos para a realización dos diferentes mapas no distrito forestal IV e no visor do Instituto de Estudos do Territorio da Xunta de Galicia.

\*\*Datos obtidos da páxina do Catálogo de Paisaxes mediante o [enlace](#).

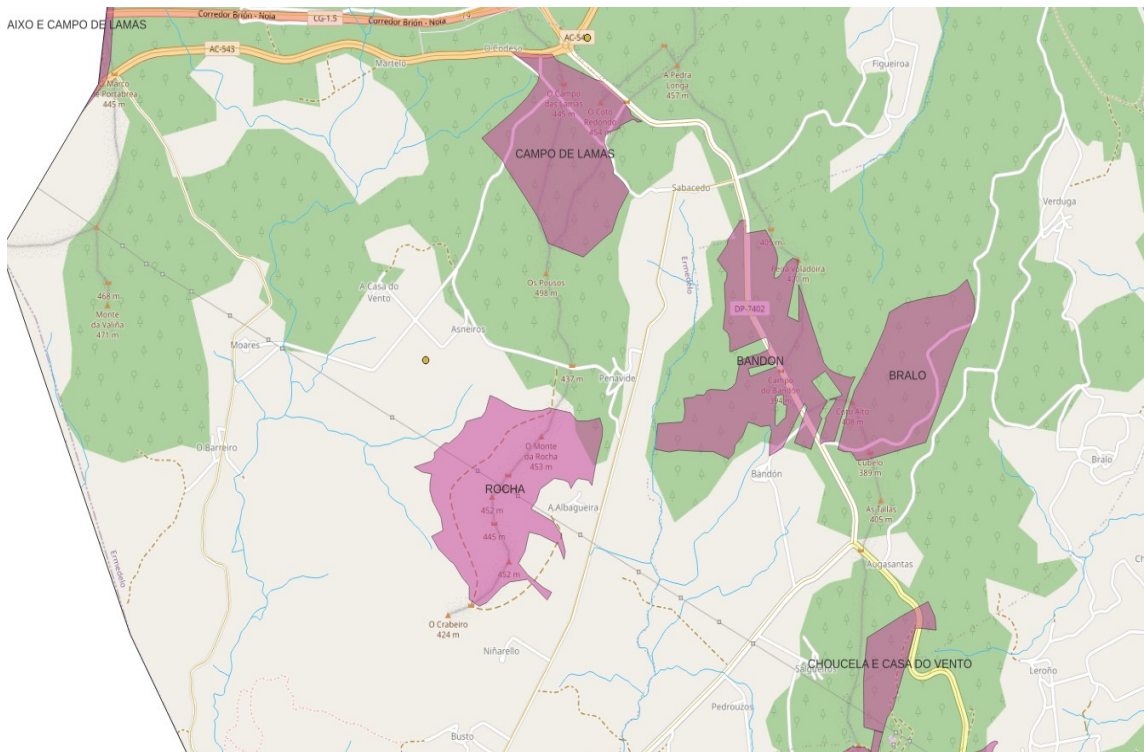
## Anexo

A continuación amósanse capturas do QGIS e do visor de mapas relacionadas ca visualización dos Montes Man Comúns, o da ficha e os colindantes.

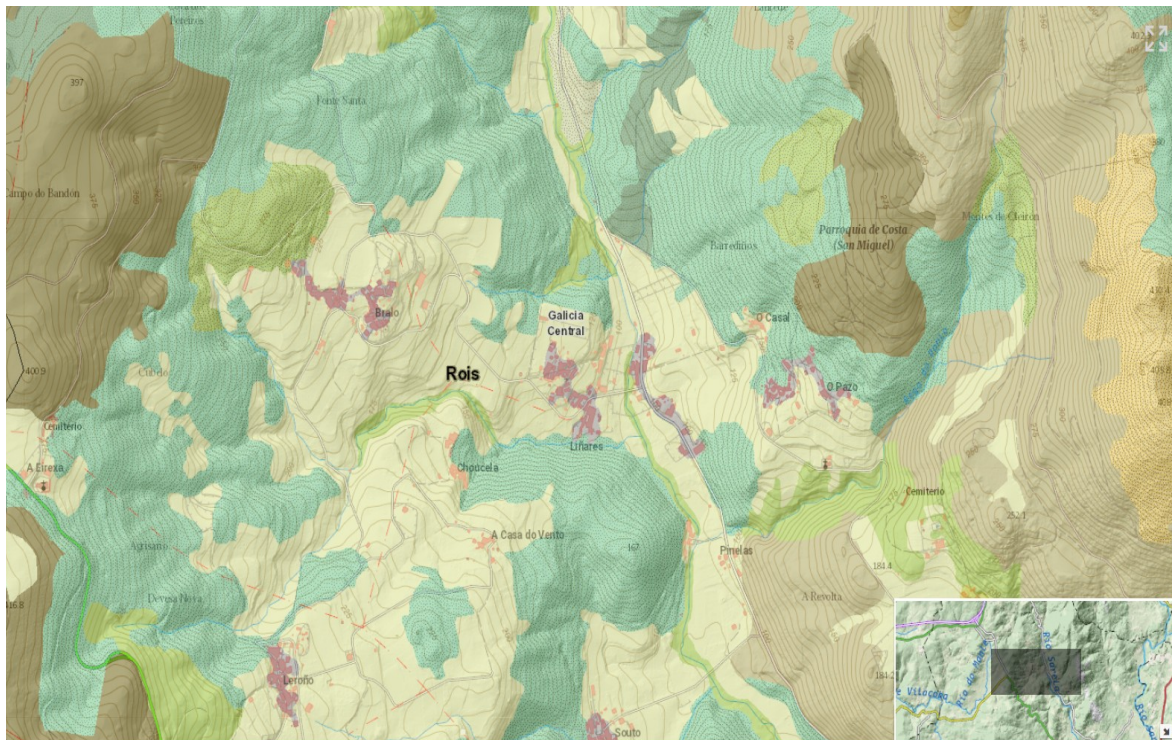
### Anexo I: Mapa elaborado no QGIS 3.260



## Anexo II: Mapa de montes veciñais



## Anexo III: Mapa de ocupación do solo SIOSE 2014. Información xeográfica de Galicia





### Anexo IV: Mapa elaborado no QGIS CLOUD free. Mapa satélite

